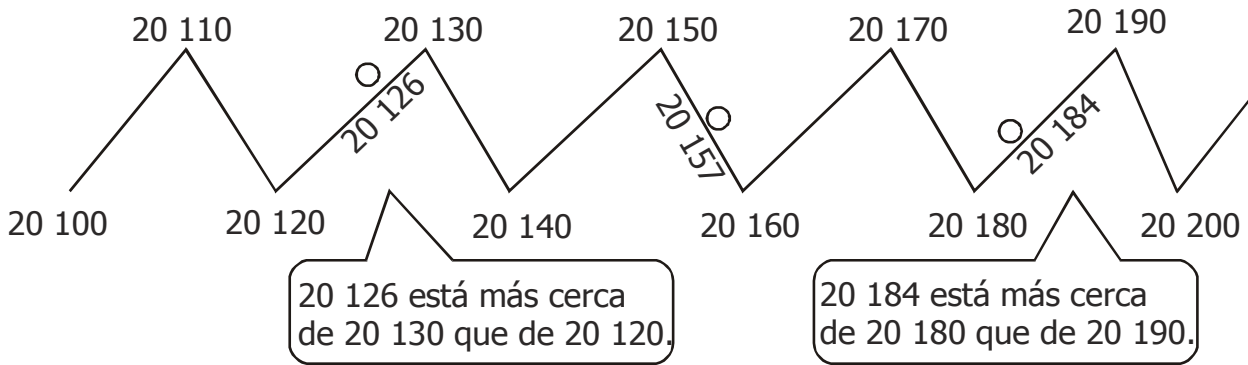




GRADO	3RO	ÁREA	MATEMÁTICA	NIVEL	PRIMARIO
TEMA: Aproximando Números				FICHA N°	009
DOCENTE	Prof. Elizabeth Quispe Castro				
COMPETENCIA	CAPACIDAD		DESEMPEÑO		
Resuelve problemas de forma, movimiento y localización	Comunica su comprensión sobre las formas y relaciones geométricas		Modela objetos, sus características, datos de ubicación, recorridos en las que hace trazos y desplazamientos		

# Aproximando Números ¿Cerca o Lejos?

1. Observa el siguiente camino:

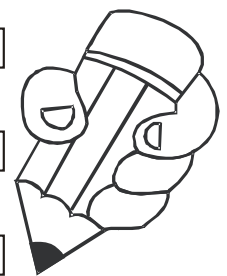


2. Fíjate en la figura; entre qué decenas están 20 126, 20 157 y 20 184, luego completa.

- a) 20 126 está entre 20 120 y 20 130 y la decena más próxima es 20 130.
- b) 20 184 está entre \_\_\_\_\_ y \_\_\_\_\_, y la decena más próxima es \_\_\_\_\_.
- c) 20 157 está entre \_\_\_\_\_ y \_\_\_\_\_, y la decena más próxima es \_\_\_\_\_.

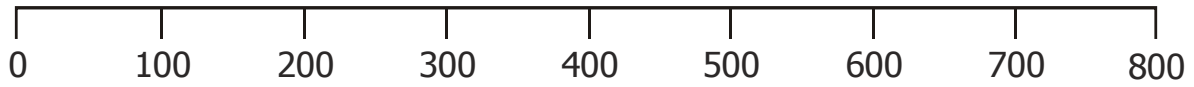
3. En cada serie, encierra las decenas más cercanas de los números que están dentro de los cuadrados:

- a)
- b)
- c)
- d)
- e)
- f)





4. Observa la siguiente recta numérica y completa los cuadros.



Número	¿Entre qué centenas se encuentra?	¿Cuál es la centena más próxima?
243		
372		
599		
112		

Número	¿Entre qué centenas se encuentra?	¿Cuál es la centena más próxima?
172		
639		
327		
281		

5. Aproxima los siguientes números; de acuerdo a la indicación de tu mamita.

369 : \_\_\_\_\_

10 001 : \_\_\_\_\_

4 678 : \_\_\_\_\_

3 364 : \_\_\_\_\_

9 999 : \_\_\_\_\_

7 899 : \_\_\_\_\_

3 299 : \_\_\_\_\_

49 999 : \_\_\_\_\_