



GRADO	1° DE SECUNDARIA
ÁREA	COMUNICACION
COMPETENCIA	Lee diversos tipos de Textos escritos
CAPACIDAD	Obtiene Información del texto escrito
DESEMPEÑO	Identifica información explícita relevante y complementaria

Bibliografía: [www.RecursosDidácticos.org](http://www.RecursosDidácticos.org)

## FICHA N° 001

### LA COMUNICACION

#### ¡QUÉ ENREDO!

**CONSIGNA:** LEE ATENTAMENTE ESTA CONVERSACIÓN ENTRE PEDRO (P), CARMEN (C) Y ANDRÉS (A).

P : Oye tú, Carmen, Qué es de Pilar?

C : Depilar es sacarse los vellos que uno tiene en la piel; por ejemplo, eso que hacemos nosotras cuando nos depilamos las cejas.

P : No, mujer, te pregunto por la pilarica, tu hermana!

C : ¡Ah, pues haberlo dicho! Ésa está bien.

P : ¿y los hijos?

C : Qué no, hombre; que la Pilarica no ha tenido hijos.

P : ¿Cómo que no ha tenido hijos la Pilarica? ¿No se casó acaso con el Paco?

C : Sí, Pero mira tú que dicen que el Paco es imponente, y entonces no han podido tener críos.

P : ¿Importante!?! ¿Qué va a ser imponente el Paco? Vaya si le conozco yo aventuras a ese gandul, y buenos frutos que le han dado lo que tal vez debe ocurrir es que la Pilarica es esméril.

A : Quía, hombre, que no, que no; que andaís equivocados, que ni la Pilarica es esméril ni el Paco es imponente. Lo que pasa es que cuando ellos tienen sus relaciones marítimas, pues usan anticorrosivos.





<b>GRADO</b>	<b>1° DE SECUNDARIA</b>
<b>ÁREA</b>	<b>COMUNICACION</b>
<b>COMPETENCIA</b>	Lee diversos tipos de Textos escritos
<b>CAPACIDAD</b>	Obtiene Información del texto escrito
<b>DESEMPEÑO</b>	Identifica información explícita relevante y complementaria

Bibliografía: [www.RecursosDidácticos.org](http://www.RecursosDidácticos.org)

**ACTIVIDADES**

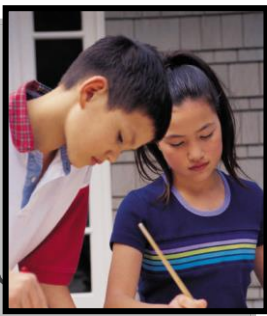
He aquí tu trabajo, aprendiz. Resulta confuso el significado de las palabras subrayadas, así que ahora vas a colocar el real significado de:

- Imponente : \* ..... \* .....
  - Esmeril : \* ..... \* .....
  - Relaciones Marítimas: \* ..... \* .....
  - Anticorrosivos : \* ..... \* .....
  -
- Significado  
Real

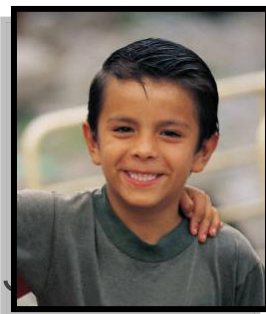
Significado  
Figurado

**REFLEXIONA**

Qué pasaría si Pedro y Carmen hablaran inglés. Podrían comunicarse con Andrés un quechuahablante?  
 Veamos el siguiente gráfico:



Pedro y Carmen  
Hablantes de Inglés



Andrés  
Hablante de Quechua

S  
A  
C  
A  
  
T  
U  
  
C  
O  
N  
C  
L  
U  
S  
I  
O  
N

● \_\_\_\_\_

\_\_\_\_\_

\_\_\_\_\_

● \_\_\_\_\_

\_\_\_\_\_

\_\_\_\_\_

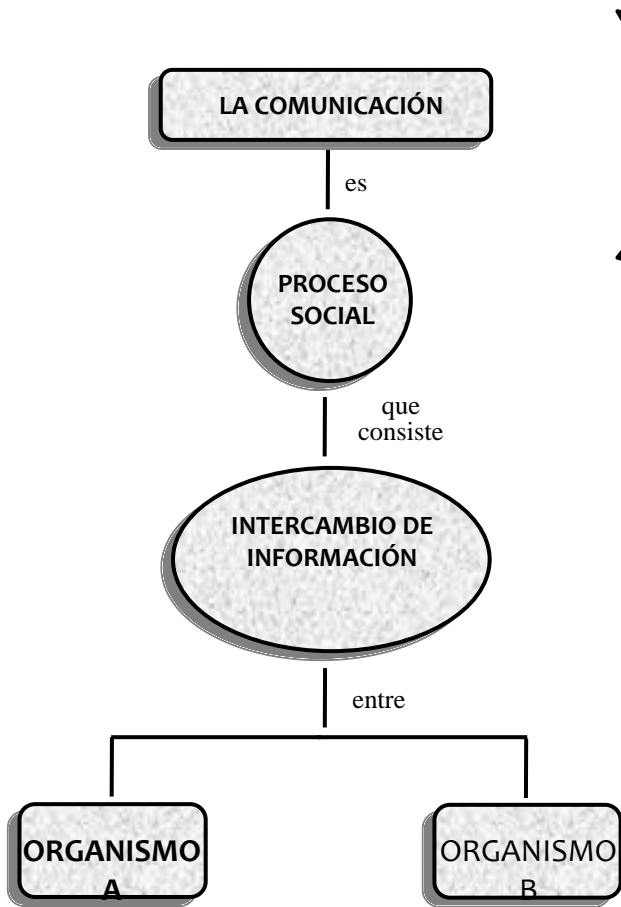
\_\_\_\_\_



<b>GRADO</b>	<b>1° DE SECUNDARIA</b>
<b>ÁREA</b>	<b>COMUNICACION</b>
<b>COMPETENCIA</b>	Lee diversos tipos de Textos escritos
<b>CAPACIDAD</b>	Obtiene Información del texto escrito
<b>DESEMPEÑO</b>	Identifica información explícita relevante y complementaria

**Bibliografía:** [www.RecursosDidácticos.org](http://www.RecursosDidácticos.org)

Una vez que hallaste las dos condiciones básicas para que exista comunicación, ahora vamos a definirla.



**EJEMPLOS DE COMUNICACIÓN**

**REFLEXIONA**

Completa el siguiente cuadro, considerando los siguientes tipos de comunicación

- a) Pública
- b) Unilateral
- c) No lingüística
- d) Directa
- e) Privada
- f) Lingüística
- g) Indirecta
- h) Multilateral
- i) Bilateral

El tipo de investigador



**I. E. P.**  
**EL NIÑO INVESTIGADOR – K'USKIQ ERQE**  
**Dr. DAVID JUAN FERRIZ OLIVARES**  
**DE LAS ELIC - ESCUELAS LIBRES DE**  
**INVESTIGACIÓN CIENTÍFICA PARA NIÑOS**

<b>GRADO</b>	<b>1° DE SECUNDARIA</b>
<b>ÁREA</b>	<b>COMUNICACION</b>
<b>COMPETENCIA</b>	Lee diversos tipos de Textos escritos
<b>CAPACIDAD</b>	Obtiene Información del texto escrito
<b>DESEMPEÑO</b>	Identifica información explícita relevante y complementaria

**Bibliografía:** [www.RecursosDidácticos.org](http://www.RecursosDidácticos.org)

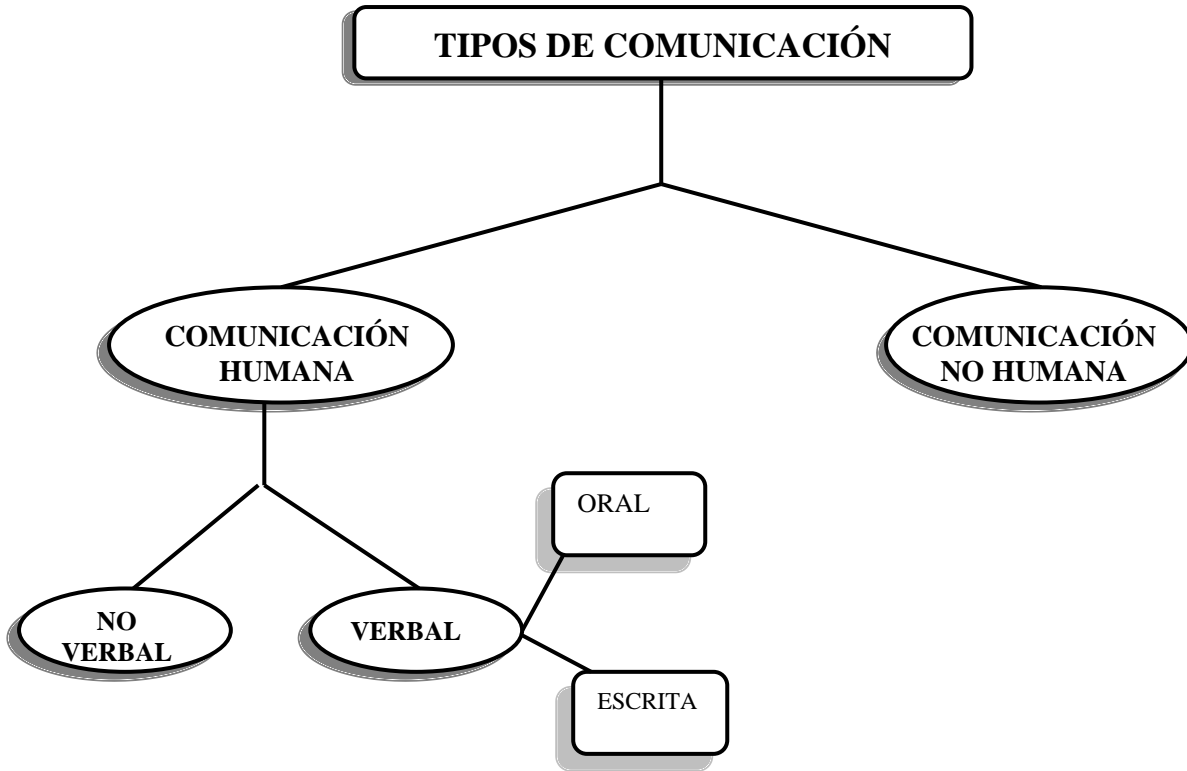
Hablamos de **UN PROCESO SOCIAL**, vamos a ver que la comunicación tiene que ver con los dos tipos de sociedades que conocemos. Si no te acuerdas, observa lo siguiente

Si tiene alguna duda puede consultar al Docente del área					
Docente	<b>El Niño Investigador – KúskiQ Erqe</b>	Celular	973359747	Correo	Amparobejar @yahoo.es



<b>GRADO</b>	<b>1° DE SECUNDARIA</b>
<b>ÁREA</b>	<b>COMUNICACION</b>
<b>COMPETENCIA</b>	Lee diversos tipos de Textos escritos
<b>CAPACIDAD</b>	Obtiene Información del texto escrito
<b>DESEMPEÑO</b>	Identifica información explicita relevante y complementaria

Bibliografía: [www.RecursosDidácticos.org](http://www.RecursosDidácticos.org)



Ejemplos :

- .....
- .....
- .....
- .....

Ejemplos :

- .....
- .....
- .....
- .....



**EJERCICIOS**

**LA COMUNICACION**



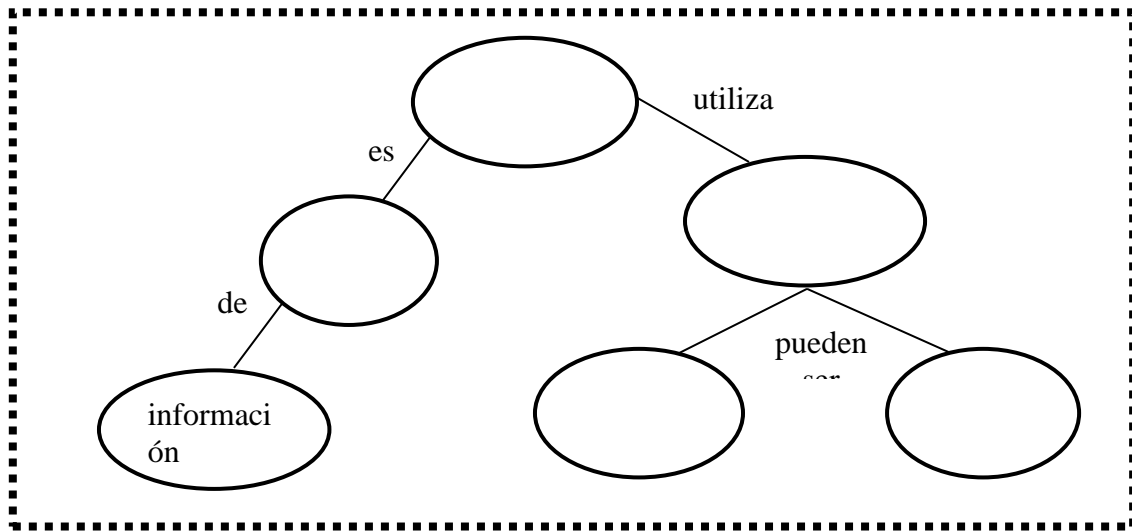
<b>GRADO</b>	<b>1° DE SECUNDARIA</b>
<b>ÁREA</b>	<b>COMUNICACION</b>
<b>COMPETENCIA</b>	Lee diversos tipos de Textos escritos
<b>CAPACIDAD</b>	Obtiene Información del texto escrito
<b>DESEMPEÑO</b>	Identifica información explícita relevante y complementaria

Bibliografía: [www.RecursosDidácticos.org](http://www.RecursosDidácticos.org)

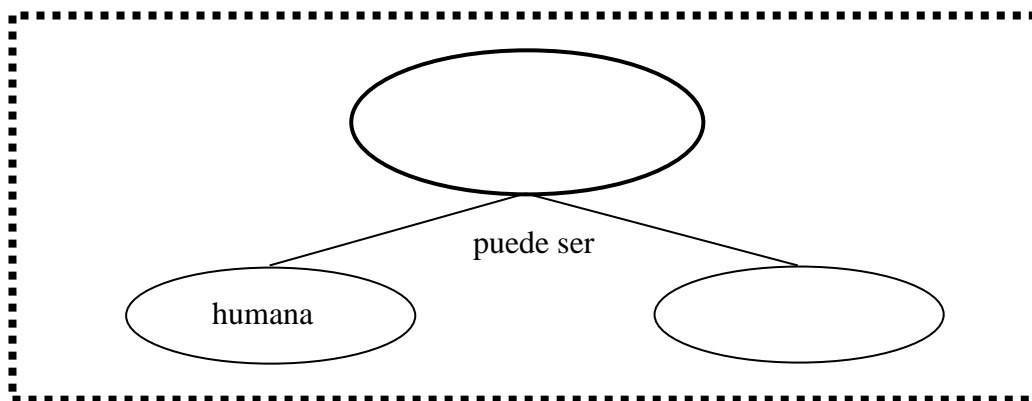
I. A partir de los textos, completa los espacios de los siguientes mapas conceptuales.

☀ Comunicación es el acto de compartir algo con alguien.

La **comunicación** –del latín *comunicare*, “intercambiar”, compartir, poner en común, hacer partícipe a alguien de algo– es un fenómeno social que se da tanto en las agrupaciones humanas como en las agrupaciones no humanas. Consiste, en líneas generales, en la **transmisión** (o puesta en común) de conceptos o significados referentes a la realidad circundante a través de señales o **signos** naturales o artificiales.



La comunicación es común a todos los seres vivos vegetales, animales y, por supuesto, todos los seres humanos.



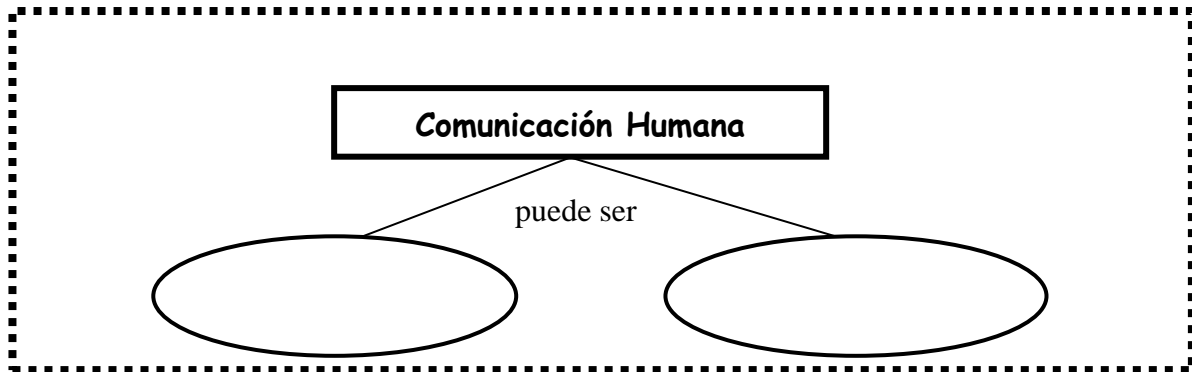
Los humanos empleamos un tipo de comunicación distinta a la de los demás seres vivos. Empleamos el lenguaje, que es una creación exclusiva de la especie humana.



<b>GRADO</b>	<b>1° DE SECUNDARIA</b>
<b>ÁREA</b>	<b>COMUNICACION</b>
<b>COMPETENCIA</b>	Lee diversos tipos de Textos escritos
<b>CAPACIDAD</b>	Obtiene Información del texto escrito
<b>DESEMPEÑO</b>	Identifica información explícita relevante y complementaria

Bibliografía: [www.RecursosDidácticos.org](http://www.RecursosDidácticos.org)

Los seres humanos podemos comunicarnos utilizando diferentes recursos: sonidos, colores, movimientos, ¡incluso olores! Pero, a diferencia de los animales, los seres humanos podemos comunicarnos mediante palabras, sea de manera oral o escrita. Ningún otro ser es capaz de eso.



II. Reconoce la verdad o falsedad de las siguientes afirmaciones.

1. Los seres humanos no se comunican mediante movimientos. ( )
2. Los animales se comunican. ( )
3. Es posible que las personas usemos imágenes para comunicarnos. ( )
4. Los animales hablan. ( )
5. La comunicación escrita es exclusiva del hombre. ( )
6. La mujer no se comunica de manera escrita. ( )
7. La comunicación humana puede ser no verbal. ( )
8. Los animales se comunican mediante gestos. ( )
9. La comunicación verbal puede ser oral pero no escrita. ( )
10. Un semáforo es ejemplo de comunicación verbal. ( )

III. Observa los siguientes ejemplos. Señala a qué tipo de comunicación pertenece cada uno encerrando en un círculo la clasificación que le corresponde.

1. El entrenador da indicaciones a los jugadores en los camerino:.

Directa - Indirecta

2. Manuel escribe una carta a sus parientes lejanos:

Unidireccional - Bidireccional

3. “Atención...atención –se oye por los parlantes del estadio– cambio en Deportivo Municipal...”



<b>GRADO</b>	<b>1° DE SECUNDARIA</b>
<b>ÁREA</b>	<b>COMUNICACION</b>
<b>COMPETENCIA</b>	Lee diversos tipos de Textos escritos
<b>CAPACIDAD</b>	Obtiene Información del texto escrito
<b>DESEMPEÑO</b>	Identifica información explícita relevante y complementaria

**Bibliografía:** [www.RecursosDidácticos.org](http://www.RecursosDidácticos.org)

Privada - Pública

4. Desde el escenario, la joven reina de belleza saluda con una mano al público que la aplaude.

Lingüística - No Lingüística

5. Hugo y Paco hablan por teléfono.

Directa – Indirecta

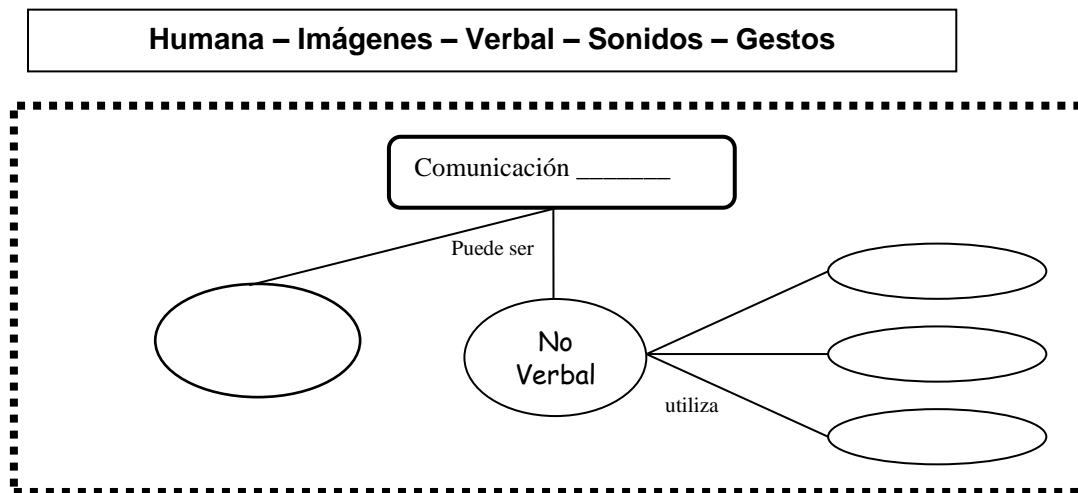
Unidireccional – Bidireccional

Pública – Privada

Lingüística – No Lingüística

IV. Revisa los mapas del ejercicio I; elabora un mapa que los resuma.

V.- Utiliza las palabras del recuadro para completar el mapa conceptual.



**INVESTIGA**





**I. E. P.**  
**EL NIÑO INVESTIGADOR – K'USKIQ ERQE**  
**Dr. DAVID JUAN FERRIZ OLIVARES**  
**DE LAS ELIC - ESCUELAS LIBRES DE**  
**INVESTIGACIÓN CIENTÍFICA PARA NIÑOS**

<b>GRADO</b>	<b>1° DE SECUNDARIA</b>
<b>ÁREA</b>	<b>COMUNICACION</b>
<b>COMPETENCIA</b>	Lee diversos tipos de Textos escritos
<b>CAPACIDAD</b>	Obtiene Información del texto escrito
<b>DESEMPEÑO</b>	Identifica información explícita relevante y complementaria

**Bibliografía:** [www.RecursosDidácticos.org](http://www.RecursosDidácticos.org)

I. Si las plantas se comunican entre sí.

II.- Redacción: ¿Las plantas se comunican? ¿Cuál es tu opinión? Escribe un párrafo y cuéntanos lo que piensas.

---

---

---

Si tiene alguna duda puede consultar al Docente del área

Docente	<b>El Niño Investigador – KúskiQ Erqe</b>	Celular	973359747	Correo	Amparobejar @yahoo.es
---------	---	---------	-----------	--------	-----------------------