



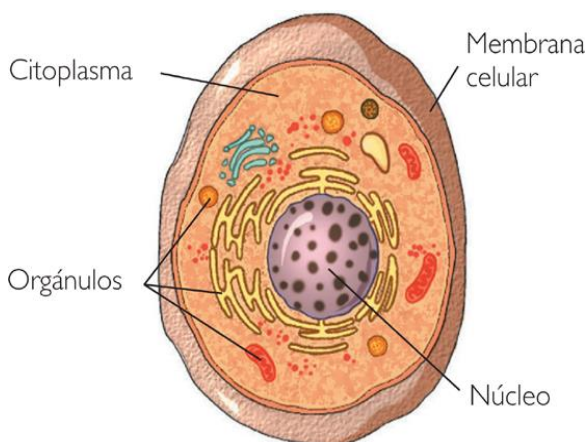
GRADO	PRIMARIA – 5TO.
ÁREA	CIENCIA Y TECNOLOGIA
COMPETENCIA	Indaga mediante método científico para construir sus conocimientos.
CAPACIDAD	Problematiza situaciones para hacer indagación.
DESEMPEÑO	Formula preguntas acerca de las características o causas de un objeto natural que observa.

LA CELULA

FICHA N° 001

La célula: es la unidad funcional porque cumple funciones vitales y anatómicas, porque cada parte de nuestro cuerpo está formado por células.

Partes de la célula:



Actividad:

1. Observa el grafico y completa el siguiente cuadro.

CONCEPTO	PARTE DE LA CELULA
Es el centro de control de todas las actividades celulares	
Es una sustancia gelatinosa que ocupa la mayor parte de la célula.	
La protege y selecciona lo que entra y sale de ella.	
Son de diferentes tamaños y están dentro de la parte gelatinosa.	

2. Construye un modelo de célula.

¿Qué necesitas?

Cartulina o tabla de 25cm x30cm, goma y plastilina o trozos de lana de diferentes colores.

¿Cómo haces?

- Dibuja en la tabla o cartulina una célula cualquiera. Puede ser nerviosa, sanguínea o muscular.
- Rellena el dibujo con plastilina o con trozos de lana.
- Echa goma sobre el modelo y déjalo secar un día.

Después señala sus partes