



GRADO	PRIMARIA – 4TO.
ÁREA	CIENCIA Y TECNOLOGIA
COMPETENCIA	Indaga mediante método científico para construir sus conocimientos.
CAPACIDAD	Problematiza situaciones para hacer indagación.
DESEMPEÑO	Hace preguntas acerca de un hecho que observa y elabora una posible respuesta.

FICHA N° 001

La Célula

Es la unidad básica de todo ser vivo y puede medirse en micras (milésima parte de un milímetro).

Partes principales

Características

Membrana celular

- Capa delgada que envuelve a la célula.
- Protege a la célula del exterior.
- Permite el intercambio de sustancias del interior al exterior y viceversa.

Núcleo Celular

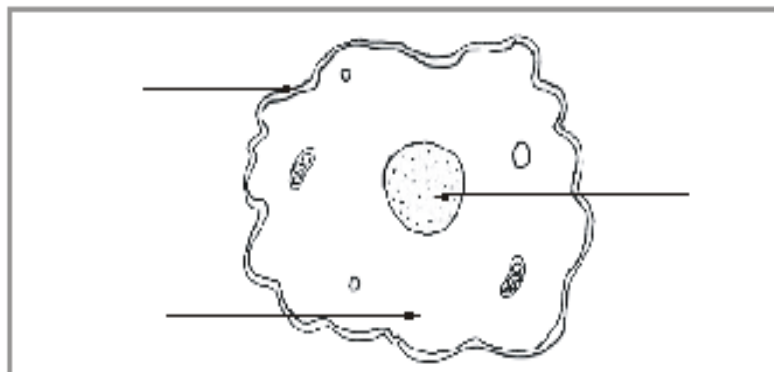
- Se encuentra en el interior de la célula.
- Controla las funciones de la célula.
- Almacena información genética con ayuda de los cromosomas.

Citoplasma Celular

- Medio en donde flotan las organelas.
- Las organelas son pequeños órganos que se encargan de una función específica que permita la vida de la célula

Actividad:

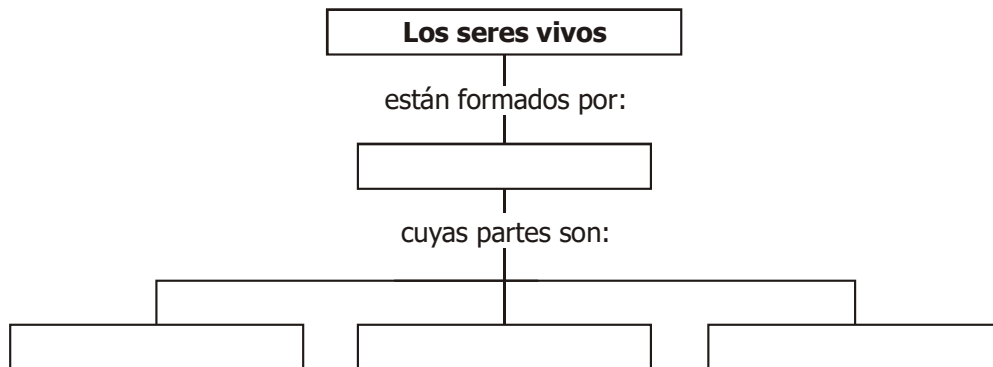
1. Según los conceptos de las partes de las células completar el gráfico.





GRADO	PRIMARIA – 4TO.
ÁREA	CIENCIA Y TECNOLOGIA
COMPETENCIA	Indaga mediante método científico para construir sus conocimientos.
CAPACIDAD	Problematiza situaciones para hacer indagación.
DESEMPEÑO	Hace preguntas acerca de un hecho que observa y elabora una posible respuesta.

2. Completar el esquema:



3. Construye un modelo de célula.

¿Qué necesitas?

Cartulina o tabla de 25cm x30cm, goma y plastilina o trozos de lana de diferentes colores.

¿Cómo haces?

- Dibuja en la tabla o cartulina una célula cualquiera. Puede ser: una célula animal o vegetal
- Rellena el dibujo con plastilina o con trozos de lana.

Echa goma sobre el modelo y déjalo secar un día.

Después indica sus partes.